



## Schöne 3 Zimmerwohnung mit Gartenanteil zur Kapitalanlage

## Lage

Die Wohnung befindet sich auf der Schillerstraße in zentraler Lage von Riesa. Es besteht eine gute Verkehrsanbindung zu den öffentlichen Verkehrsmitteln. Verschiedene Einkaufsmöglichkeiten befinden sich in unmittelbarer Nähe.

## Details

|                           |                          |
|---------------------------|--------------------------|
| Objekt-ID:                | VO 1413a                 |
| Lage:                     | 01589 Riesa              |
| Immobilienart:            | Erdgeschosswohnung       |
| Zimmer:                   | 3                        |
| Wohnfläche:               | ca. 75,98 m <sup>2</sup> |
| Alter:                    | 1925                     |
| Bezugstermin:             | nach Vereinbarung        |
| Kaufpreis:                | 79.000,00 €              |
| Käufercourtage:           | 5,95%                    |
| Courtage inklusive Mwst.: | Ja                       |

## Objektbeschreibung

Zum Verkauf steht eine 3 Zimmerwohnung mit Balkon, separaten Gartenanteil und Stellplatz. Die Wohnung befindet sich in einem um 1925 erbauten Mehrfamilienhauses. das Haus wurde 1997 umfangreich saniert. Die Wohnung ist vermietet, die Kaltmiete beträgt 4.845,84 &euro; pro Jahr.

## Ausstattungsbeschreibung

Die helle Eigentumswohnung verfügt über großes Wohnzimmer mit Zugang zum Balkon und den anschließendem Garten. Die weiteren Räume sind alle vom Flur erreichbar. in den Wohnräumen ist ein Laminat-Fußboden verlegt. Das geflieste Bad ist mit einer Wanne, Dusche und Waschbecken ausgestattet. Zur Wohnung gehören noch Waschmaschinenstellplatz im Keller, ein Kellerabteil und ein ausgewiesener PKW- Stellplatz.

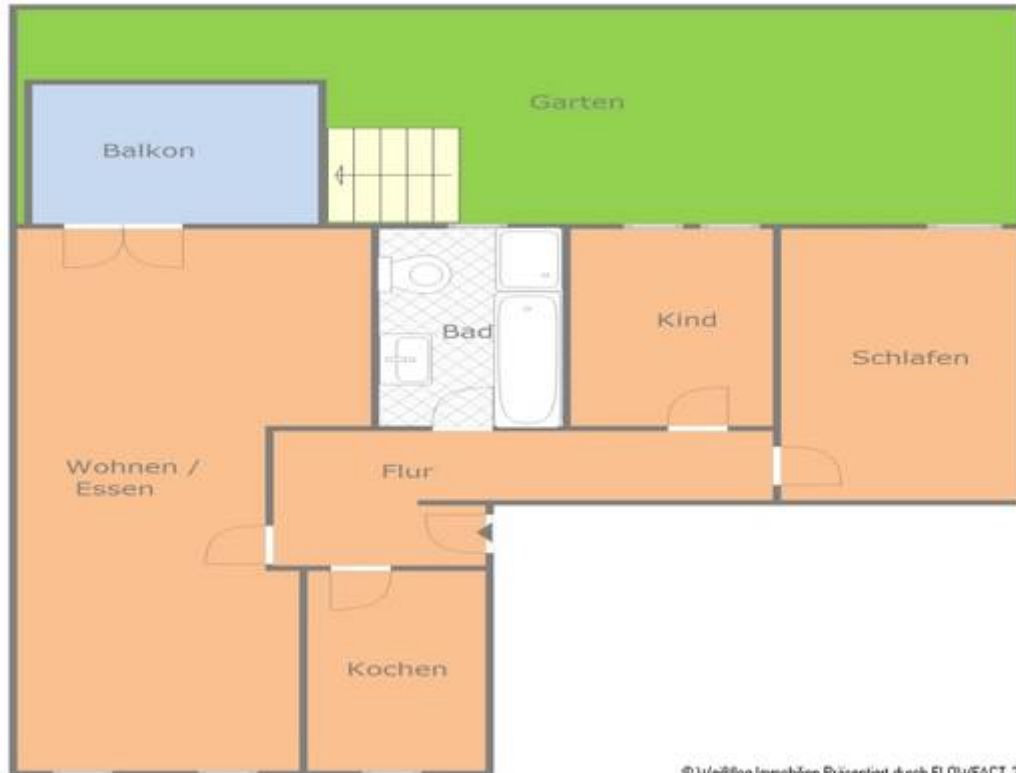
## Sonstiges

Das Angebot ist freibleibend und unverbindlich. Alle Informationen und Daten wurden durch den Anbieter des Objektes nach bestem Wissen eingestellt. Für die Richtigkeit der Angaben wird von der Firma Weißflog Immobilien keine Haftung übernommen. Weitere interessante Angebote finden Sie auf [www.weissflog-immobilien.de](http://www.weissflog-immobilien.de)

## Energieausweis

|                         |                              |
|-------------------------|------------------------------|
| Baujahr:                | 1925                         |
| Heizungsart:            | Fernwärme                    |
| Befeuerungsart:         | Fernwärme Dampf              |
| Energieausweistyp:      | Verbrauchsausweis            |
| Energiekennwert:        | 76,20 kWh/(m <sup>2</sup> a) |
| Energie mit Warmwasser: | Ja                           |

## Objektbilder



© Weißflog Immobilien Präsentiert durch FLOWFACT 2017

Grundriss