



"Ihre Chance" Attraktive Gewerbeeinheit in bester Geschäftslage

Lage

Die Liegenschaft befindet sich in der 1A-Geschäftslage im meistfrequentierten Abschnitt der Haupteinkaufsmeile der Riesaer Innenstadt. Die Umgebungsbebauung zeichnet sich durch historisch gewachsene, innerstädtische 2-3geschossige Reihenhäuser aus. In unmittelbarer Nachbarschaft befinden sich attraktive Anlaufstellen, wie z.B. die Hauptfiliale der Sparkasse Meißen, der Kino-Filmpalast sowie das ca.100 m entfernte Einkaufszentrum "Elbgalerie" mit zahlreichen Geschäften, z.B. Media Markt, C&A, Rossmann, Deichmann. Durch die erhöhte Lage der Innenstadt zum Verlauf der Elbe besteht keine Hochwassergefahr.

Details

Objekt-ID:	GEW 1222c
Lage:	01587 Riesa
Immobilienart:	Bürofläche
Bürofläche:	ca. 167,00 m ²
Gesamtfläche:	ca. 167,00 m ²
Alter:	1900
Bezugstermin:	nach Vereinbarung
Nettokaltmiete:	595 €
Nebenkosten:	250 €
Kaution:	1200 €
Mietercourtage:	2,38MM
Courtage inklusive Mwst.:	Ja

Objektbeschreibung

Das Gebäude befindet sich in einem sanierten, gepflegten Zustand. Modernisierungsmaßnahmen wurden in den Bereichen Fassade, Fenster Türen, Dacheindeckung, Heizung, Elektrik und Innenausbau durchgeführt.

Ausstattungsbeschreibung

Die angebotene Gewerbeeinheit befindet sich im 2. Obergeschoss des großzügigen Geschäftshauses. Die Einheit verfügt über einen offenen großen Raum, der individuell je nach Verwendungszweck genutzt und vom Mieter nach Absprache umgebaut werden kann. Die Außenansicht der Immobilie besticht durch eine historisch denkmalgeschützte Fassade, die 2010 saniert wurde. Die Liegenschaft besteht aus einem 3-etagigen Hauptgebäude und zwei Seitenflügeln, die vielseitig nutzbar sind. Die Gewerbe-Immobilie bietet aufgrund des Standortes, der Größe und der attraktiven Außendarstellung hervorragende Nutzungsmöglichkeiten, z.B. als Rechtsanwaltskanzleien, Ärztehaus/Gemeinschaftspraxen, Bürohaus/Verwaltungsgebäude, Geschäftshaus/Einzelhandel.

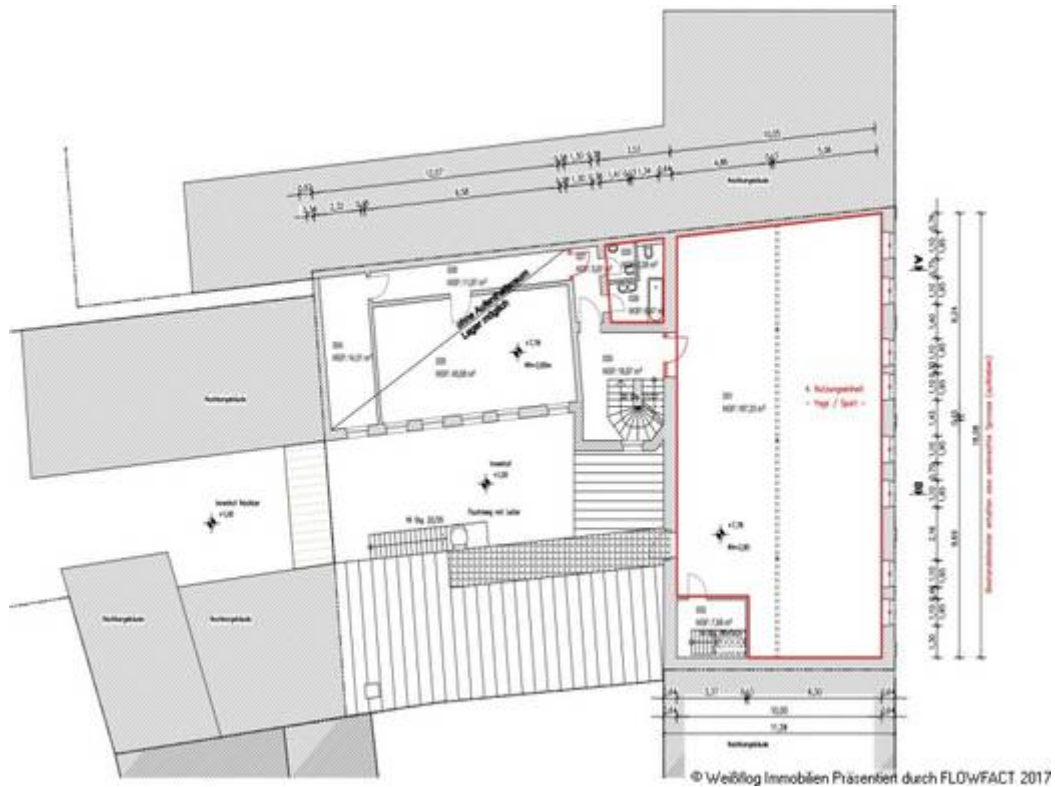
Sonstiges

Das Angebot ist freibleibend und unverbindlich. Alle Informationen und Daten wurden durch den Anbieter des Objektes nach bestem Wissen eingestellt. Für die Richtigkeit der Angaben wird von der Firma Weißflog Immobilien keine Haftung übernommen. Weitere interessante Angebote finden Sie auf www.weissflog-immobilien.de

Energieausweis

Baujahr: 1900
Heizungsart: Zentralheizung
Befeuerungsart: Gas
Energieausweistyp: Verbrauchsausweis

Objektbilder



Grundriss



Ansicht Hauptstraße Richtung Rathausplatz



Verkaufsbereich 2 Obergeschoss